



**ОБЩЕСТВО С ОГРАНИЧЕННОЙ ОТВЕТСТВЕННОСТЬЮ  
«СТАР СИТИПРОЕКТ»**

Регистрационный номер в реестре членов саморегулируемых организаций  
№П-019-5036174232 от 29.01.2019 г.

---

**ПРОЕКТНАЯ ДОКУМЕНТАЦИЯ**

**«Производственно-складское здание»**

**Раздел 3. «Объемно-планировочные и архитектурные решения».**

**07-2022-AP**



**ОБЩЕСТВО С ОГРАНИЧЕННОЙ ОТВЕТСТВЕННОСТЬЮ  
«СТАР СИТИПРОЕКТ»**

Регистрационный номер в реестре членов саморегулируемых организаций  
№П-019-5036174232 от 29.01.2019 г.

---

**ПРОЕКТНАЯ ДОКУМЕНТАЦИЯ**

«Производственно-складское здание»

Раздел 3. «Объемно-планировочные и архитектурные решения».

07-2022-АР

Генеральный директор



И.А. Рязанцев

Главный инженер проекта

А.Н. Забелин

2022

## СОДЕРЖАНИЕ

№ тома	Обозначение	Наименование	Примечание
Том 3	07-2022-АР	Архитектурные решения.	
		Текстовая часть	
		а) Описание и обоснование внешнего и внутреннего вида объекта капитального строительства, его пространственной, планировочной и функциональной организации.	
		б) Обоснование принятых объемно-пространственных и архитектурно-художественных решений, в том числе в части соблюдения предельных параметров разрешенного строительства объекта капитального строительства.	
		б.1) Обоснование принятых архитектурных решений в части обеспечения соответствия зданий, строений и сооружений установленным требованиям энергетической эффективности (за исключением зданий, строений, сооружений, на которые требования энергетической эффективности не распространяются).	
		б.2) Перечень мероприятий по обеспечению соблюдения установленных требований энергетической эффективности к архитектурным решениям, влияющим на энергетическую эффективность зданий, строений и сооружений (за исключением зданий, строений, сооружений, на которые требования энергетической эффективности не распространяются).	
		в) Описание и обоснование использованных композиционных приемов при оформлении фасадов и интерьеров объекта капитального строительства.	
		г) Описание решений по отделке помещений основного, вспомогательного, обслуживающего и технического назначения.	

Взаим. инд. №	
Подп. и дата	
Инв. № Подл	

07-2022-АР.ПЗ					
Изм.	Кол.уч.	Лист	№ док.	Подпись	Дата
				<i>Забелин</i>	09.2022
Производственно-складское здание					
			Стадия	Лист	Листов
			П	2	
ООО «СТАР СИТИПРОЕКТ»					
ГИП		Забелин		<i>Забелин</i>	09.2022
Разраб.		Кудинова		<i>Кудинова</i>	09.2022
Н. контр.		Забелин		<i>Забелин</i>	09.2022

	д) Описание архитектурных решений, обеспечивающих естественное освещение помещений с постоянным пребыванием людей.	
	е) Описание архитектурно-строительных мероприятий, обеспечивающих защиту помещений от шума, вибрации и другого воздействия.	
	ж) Описание решений по светоограждению объекта, обеспечивающих безопасность полета воздушных судов (при необходимости).	
	з) Описание решений по декоративно-художественной и цветовой отделке интерьеров (для объектов непроизводственного назначения).	
	<b>Графические материалы</b>	
07-2022-АР	Общие данные	
07-2022-АР	План первого этажа	
07-2022-АР	План кровли	
07-2022-АР	Разрез 1-1	
07-2022-АР	Разрез 2-2	
07-2022-АР	Фасад 1-10	
07-2022-АР	Фасад 10-1	
07-2022-АР	Фасады Г-А	
07-2022-АР	Фасады А-Г	

Взаим. инд. №

Подп. и дата

Инв. № Подл

Изм.	Кол.уч.	Лист	№ док.	Подпись	Дата

07-2022-АР.ПЗ

**а) Описание и обоснование внешнего и внутреннего вида объекта капитального строительства, его пространственной, планировочной и функциональной организации.**

Объект проектирования расположен по адресу:  
 Проектная документация разработана на основании задания на проектирование, утвержденного Заказчиком, а также в соответствии с требованиями:

- Градостроительный кодекс Российской Федерации от 29 декабря 2004 г. N 190-ФЗ;
- Федеральный закон от 22 июля 2008 г. N 123-ФЗ "Технический регламент о требованиях пожарной безопасности";
- Федеральный закон от 30 декабря 2009 г. N 384-ФЗ "Технический регламент о безопасности зданий и сооружений";
- Свод правил СП 1.13130.2009 "Системы противопожарной защиты. Эвакуационные пути и выходы"(утв. приказом МЧС РФ от 25 марта 2009 г. N 171);
- Свод правил СП 4.13130.2013 "Системы противопожарной защиты. Ограничение распространения пожара на объектах защиты. Требования к объемно-планировочным и конструктивным решениям"(утв. приказом МЧС России от 24 апреля 2013 г. N 288);
- СП 29.13330.2011 Полы. Актуализированная редакция СНиП 2.03.13-88 (с Изменением N 1);
- СП 44.13330.2011 Административные и бытовые здания. Актуализированная редакция СНиП 2.09.04-87 (с Поправкой, с Изменением N 1);
- СП 131.13330.2012 Строительная климатология. Актуализированная редакция СНиП 23-01-99\* (с Изменениями N 1, 2);
- СанПиН 2.2.1/2.1.1.1200-03 "Санитарно-защитные зоны и санитарная классификация предприятий, сооружений и иных объектов" (с изменениями на 25 апреля 2014 года);

Взаим. инд. №	
Подп. и дата	
Инв. № Подл	

						07-2022-АР.ПЗ	Лист
							4
Изм.	Кол.уч.	Лист	№ док.	Подпись	Дата		

Объект представляет собой одноэтажное здание прямоугольной формы с размерами в осях 18 х 54 м каркасного типа, без подвала. Наружные стены из сэндвич-панелей с минераловатным утеплителем, толщиной 100 мм.

Цоколь – монолитный железобетонный.

Входные площадки и пандусы– монолитные железобетонные.

Кровля здания двухскатная из кровельных сэндвич-панелей, толщиной 150мм.

За относительную отметку 0.000 принята отметка чистого пола.

Верхняя точка объекта - 10,30 м.

Высота внутри здания до низа металлоконструкций – 7,95 м.

Архитектурные решения выполнены с учетом градостроительных, климатических условий района строительства и назначения объекта.

Класс по функциональной пожарной опасности здания – Ф5 по № 123-ФЗ.

Степень огнестойкости - IV по № 123-ФЗ.

Класс конструктивной пожарной опасности - С0 по № 123-ФЗ.

Класс ответственности здания - II (нормальный) по ГОСТ 27751-2014.

Этажность здания - 1 этаж.

**Функциональное назначение- сборка металлических каркасов для мебельной продукции механическим способом без использования станков и оборудования и их хранения перед транспортировкой на основное производство.**

#### Технико-экономические показатели

1	Этажность	1	этаж
2	Количество этажей	1	этаж
3	Площадь застройки	1 066,32	кв. м.
4	Общая площадь здания	996,6	кв. м.
5	Строительный объем	9 620,50	кв. м.

Взаим. инд. №	Подп. и дата	Изм.	Кол.уч.	Лист	№ док.	Подпись	Дата	07-2022-АР.ПЗ	Лист
									5

**б) Обоснование принятых объемно-пространственных и архитектурно-художественных решений, в том числе в части соблюдения предельных параметров разрешенного строительства объекта капитального строительства.**

Объемно-планировочная структура здания принята на основании утвержденной заказчиком функциональной технологической схемы:

1 этаж– предназначен для сборки металлических каркасов для мебельной продукции механическим способом без использования станков и оборудования и их хранения перед транспортировкой на основное производство.

Требования к противопожарным преградам приняты с учетом классов функциональной пожарной опасности помещений, величины пожарной нагрузки, степени огнестойкости и класса конструктивной пожарной опасности здания, сооружения, пожарного отсека (ч.1 ст. 88 Федерального закона от 22.07.2008г. № 123-ФЗ).

Внешний облик в части архитектурно-художественных решений принят в соответствии с назначением здания и окружающей застройкой. Исходя из этого приняты архитектурно-художественные решения позволяющие максимально ускорить сроки строительства и сохранить требуемые планировочные решения без ущерба надежности, безопасности и энергетической эффективности здания. Принятые в проектной документации решения не противоречат ФЗ-№123 от 22.07.2008 «Технический регламент о требованиях пожарной безопасности» и ФЗ-№384 от 30.12.2009 «Технический регламент о безопасности зданий и сооружений».

Размещение здания на участке выполнено в соответствии с требованиями градостроительного плана.

**б.1) Обоснование принятых архитектурных решений в части обеспечения соответствия зданий, строений и сооружений установленным требованиям энергетической эффективности.**

Проектируемое здание не отапливаемое. Здание без постоянного пребывания людей. Проектируемое здание имеет оптимальное объемно-планировочное решение, продиктованное требованиями норм к зданиям производственно-складского назначения.

Габариты здания приняты с учетом нормативных требований по освещенности помещений.

Проектом предусмотрено использование современных материалов, имеющих низкую теплопроводность.

В проекте применены типовые технические решения с применением стеновых сэндвич-панелей и эффективных теплоизоляционных материалов с минимумом теплопроводных включений и стыковых соединений.

Инв. № Подл	Подп. и дата	Взаим. инд. №							Лист	
			07-2022-АР.ПЗ							6
			Изм.	Кол.уч.	Лист	№ док.	Подпись	Дата		

**б.2) Перечень мероприятий по обеспечению соблюдения установленных требований энергетической эффективности к архитектурным решениям, влияющим на энергетическую эффективность зданий, строений и сооружений.**

Приняты наружные стены:

– Стеновые сэндвич-панели – 100мм

Принято покрытие:

– Кровельные сэндвич-панели – 150мм

**в) Описание и обоснование использованных композиционных приемов при оформлении фасадов и интерьеров объекта капитального строительства.**

Фасады объекта капитального строительства приняты согласно исходных материалов, предоставленных заказчиком. Отделка фасадов - окраска сэндвич-панелей атмосферостойкими составами в заводских условиях, цветовое решение по каталогу RAL согласно техническому заданию.

Объем здания выполнен в двухцветной цветовой гамме: стены - RAL 5005 и RAL 9003.

Наружные двери – стальные, светлого цвета.

Ворота – подъемные секционные, светлого цвета.

Окна - ПВХ с двухкамерным стеклопакетом белого цвета.

**г) Описание решений по отделке помещений основного, вспомогательного,**

**обслуживающего и технического назначения.**

Полы в производственно-складском помещении – железобетонная плита со шлифованной поверх остью.

Взаим. инд. №	
Подп. и дата	
Инв. № Подл	

Изм.	Кол.уч.	Лист	№ док.	Подпись	Дата	07-2022-АР.ПЗ	Лист
							7



**д) Описание архитектурных решений, обеспечивающих естественное освещение помещений с постоянным пребыванием людей.**

Согласно Федеральным законам от 30.12.2009 N 384-ФЗ (ред. от 02.07.2013) «Технический регламент о безопасности зданий и сооружений»:

помещение с постоянным пребыванием людей - помещение, в котором предусмотрено пребывание людей непрерывно в течение более двух часов;

Все помещения, предусматривающие длительное пребывание людей имеют естественное освещение.

**е) Описание архитектурно-строительных мероприятий, обеспечивающих защиту помещений от шума, вибрации и другого воздействия.**

Уровень шума в помещениях от источника шума не превышает допустимый согласно требованиям норм. Звукоизоляция наружных и внутренних ограждающих конструкций помещений обеспечивает снижение звукового давления от внешних источников шума, ударного шума, шума от оборудования и инженерных систем до нормативных значений уровня звукового давления.

Современные оконные системы из ПВХ профилей, применяемые в проекте, обладают звукоизолирующими свойствами, которые обеспечивают снижение уровня проникающего шума до нормативных требований.

Этих мероприятий достаточно, чтобы свести действующие вибрации и шумы до нормативных требований.

Инв. № Подл	Подп. и дата	Взаим. инд. №							Лист
			07-2022-АР.ПЗ						
Изм.	Кол.уч.	Лист	№ док.	Подпись	Дата				

**ж) Описание решений по светоограждению объекта, обеспечивающих безопасность полета воздушных судов (при необходимости).**

Согласно приказа Росаэронавигации от 28.11.2007 N 119 "Об утверждении Федеральных авиационных правил "Размещение маркировочных знаков и устройств на зданиях, сооружениях, линиях связи, линиях электропередачи, радиотехническом оборудовании и других объектах, устанавливаемых в целях обеспечения безопасности полетов воздушных судов" (Зарегистрировано в Минюсте РФ 06.12.2007 N 10621) для зданий, высотой не более 45 м, специальных мероприятий по устройству световых ограждений и защиты воздушных судов не требуется.

**з) Описание решений по декоративно-художественной и цветовой отделке интерьеров (для объектов непромышленного назначения).**

Цветовое решение интерьеров осуществляется комплексно (для строительных конструкций, технологического оборудования, коммуникаций).

Цветовое решение интерьеров помещений и декоративно-художественные решения не выполняются.

В отделке помещений принята гамма светлых тонов. Использование цвета и света усиливает архитектурные особенности интерьера.

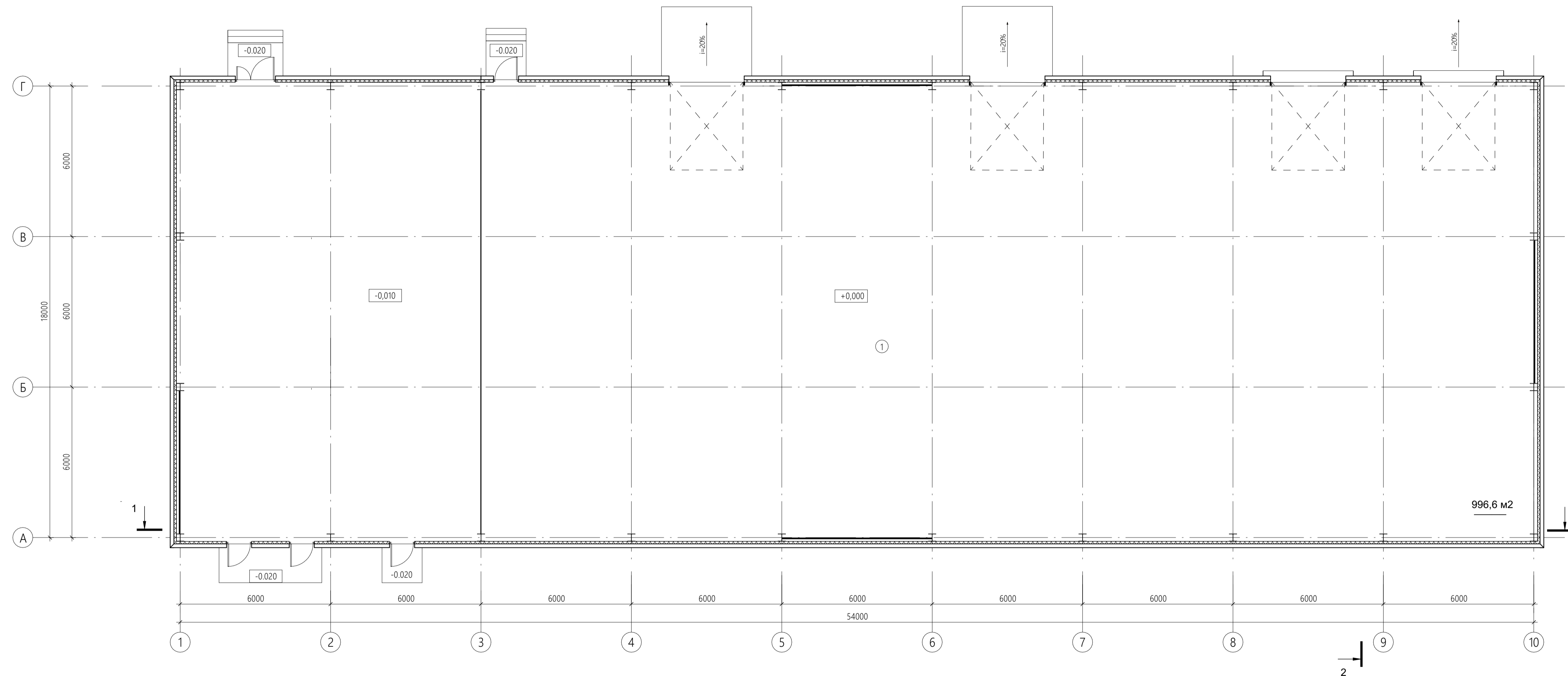
Все конкретные решения по интерьерам будут выполнены по отдельному дизайн-проекту с учётом требований технологических и строительных норм и правил и пожеланий собственника.

Представленное проектное решение является рекомендованным. Более подробную детализацию предусмотреть в рабочей документации.

Инв. № Подл	Подп. и дата	Взаим. инд. №							Лист
			07-2022-AP.ПЗ						
Изм.	Кол.уч.	Лист	№ док.	Подпись	Дата				

План первого этажа


2



Экспликация помещений первого этажа

Номер помещения	Наименование	Площадь, м <sup>2</sup>	Кат. помещения
1	производственно-складское помещение	996,6	Д

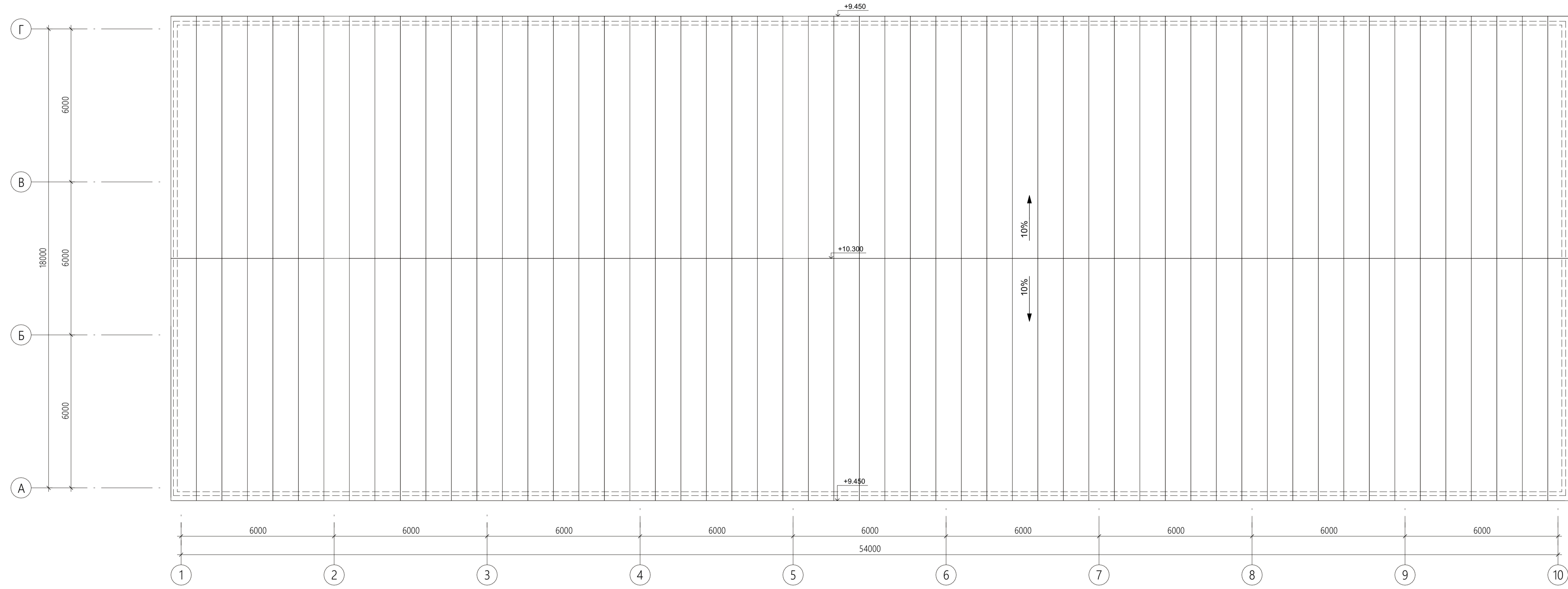
Условные обозначения

 - стена из сэндвич-панели 100 мм

Примечание: детализовка углов предусматривается в разделах рабочей документации.

						07-2022 - АР		
						Производственно-складское здание		
Изм.	Кол.уч.	Лист	№ док.	Подп.	Дата	Стадия	Лист	Листов
ГИП	Забелин	658				П	1	9
Проверил	Сложеникин							
Разработал	Кудинова							
						План первого этажа. Экспликация помещений Условные обозначения		
Н. контр.	Сложеникин					ООО "СТАР СИТИПРОЕКТ"		

План кровли

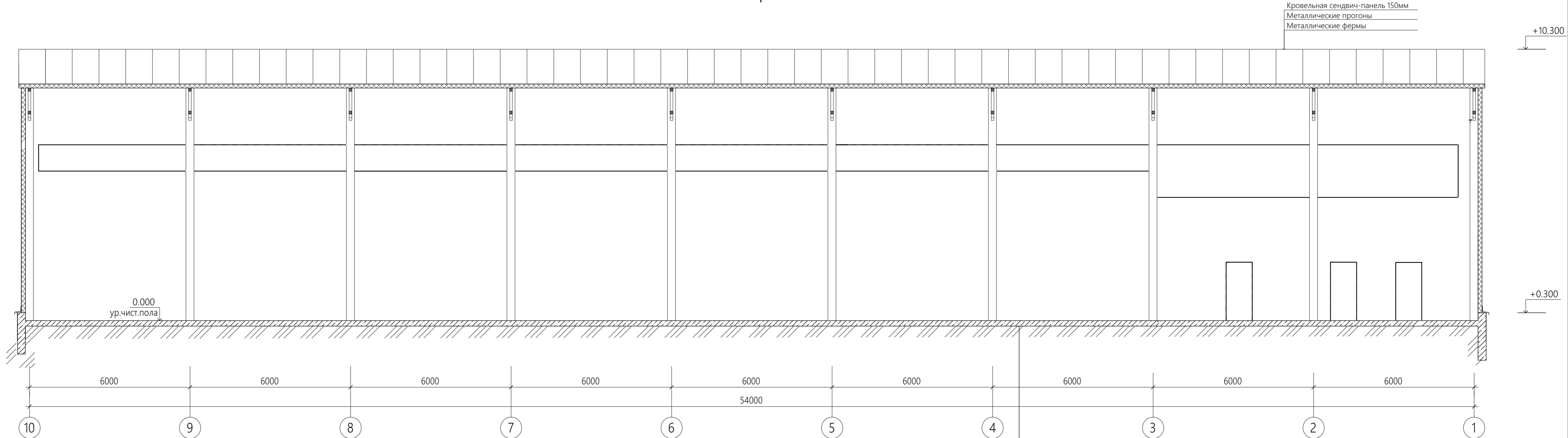


Примечание: детализовка узлов предусматривается в разделах рабочей документации.

						07-2022 - АР		
						Производственно-складское здание		
Изм.	Коп.уч.	Лист	№ док.	Подп.	Дата			
Проверил	Сложеникин	658				Стадия	Лист	Листов
Разработал	Кудинова					П	2	9
						План кровли		
						ООО "СТАР СИТИПРОЕКТ"		
Н. контр.	Сложеникин							

Ив. № подл. Подпись и дата  
Взам. инв. №

# Разрез 1-1



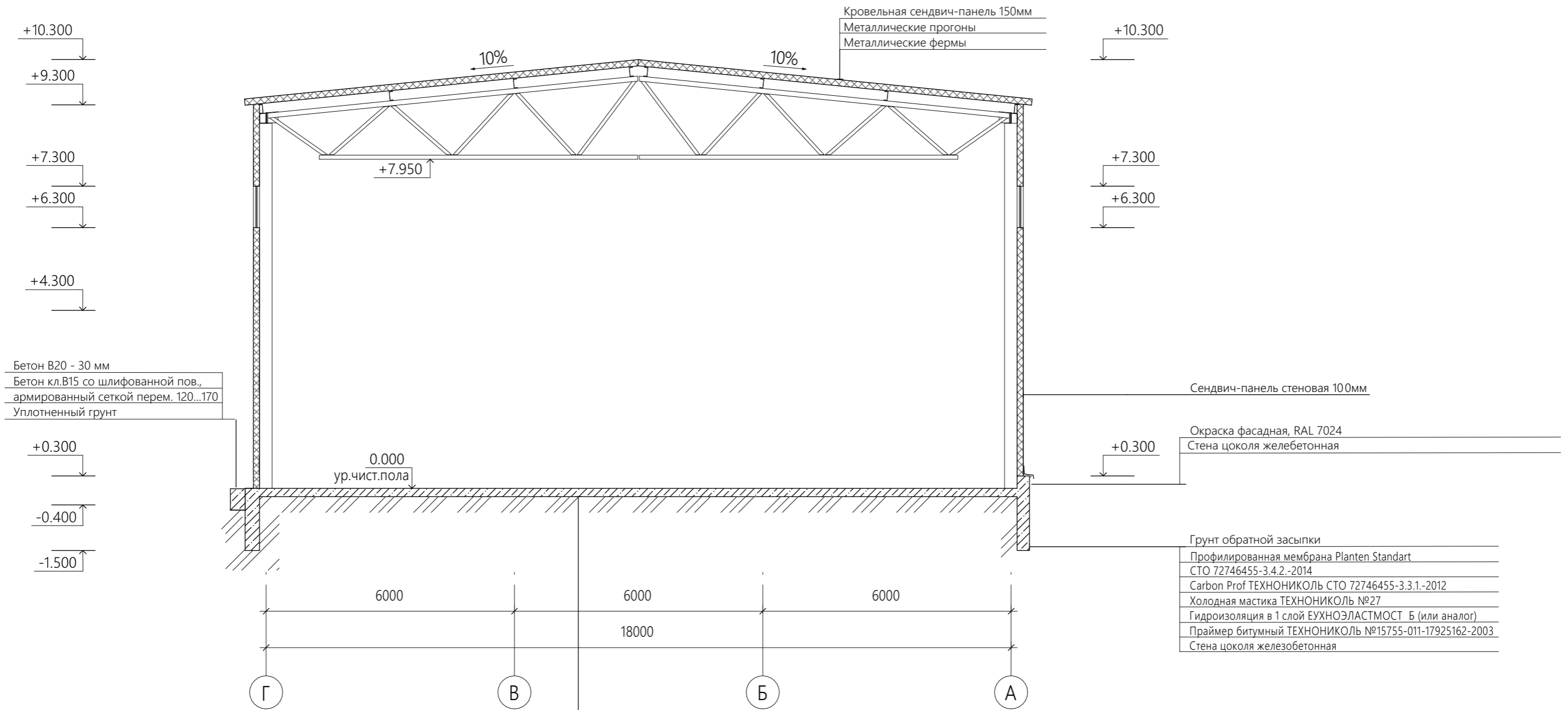
Шлифование поверхности  
 ЖБ основание  
 (конструкцию ЖБ основания и  
 подстилающих слоев смотри раздел КЖ)

Примечание: детализовка узлов предусматривается в разделах рабочей документации.

						07-2022 - AP		
						Производственно-складское здание		
Изм.	Кол.уч.	Лист	№ док.	Подп.	Дата	Стадия	Лист	Листов
ГИП		Забелин		<i>Забелин</i>		П	3	9
Проверил		Сложеникин		<i>Сложеникин</i>				
Разработал		Кудинова		<i>Кудинова</i>				
						Разрез 1-1		ООО "СТАР СИТИПРОЕКТ"

Инв. № подл. | Подпись и дата | Взам. инв. №

# Разрез 2-2



Бетон В20 - 30 мм  
 Бетон кл.В15 со шлифованной пов.,  
 армированный сеткой перем. 120...170  
 Уплотненный грунт

Кровельная сэндвич-панель 150мм  
 Металлические прогоны  
 Металлические фермы

Сэндвич-панель стеновая 100мм

Окраска фасадная, RAL 7024  
 Стена цоколя железобетонная

Грунт обратной засыпки  
 Профилированная мембрана Planten Standart  
 СТО 72746455-3.4.2.-2014  
 Carbon Prof ТЕХНИКОЛЬ СТО 72746455-3.3.1.-2012  
 Холодная мастика ТЕХНИКОЛЬ №27  
 Гидроизоляция в 1 слой ЕУХНОЭЛАСТМОСТ Б (или аналог)  
 Праймер битумный ТЕХНИКОЛЬ №15755-011-17925162-2003  
 Стена цоколя железобетонная

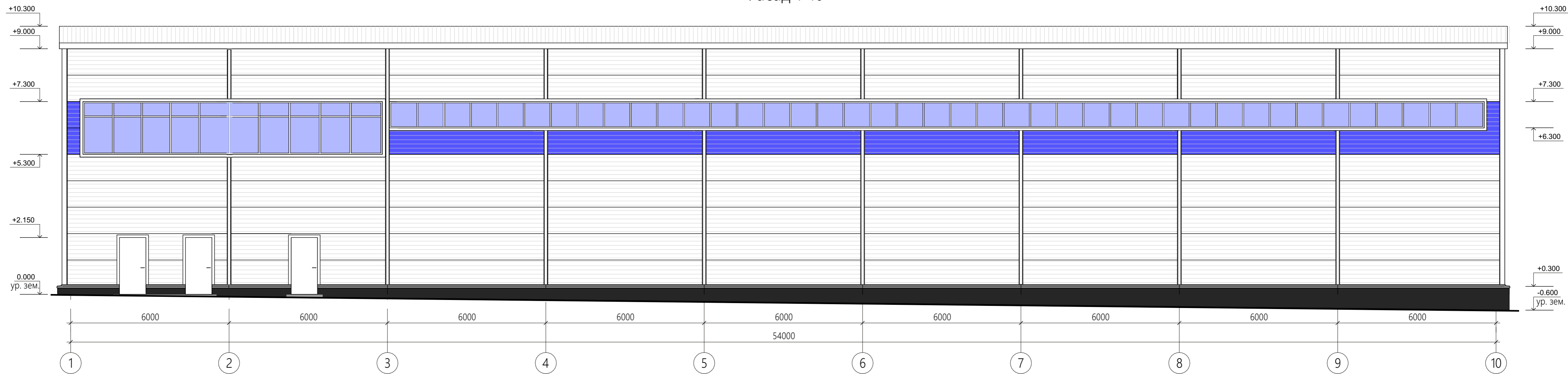
Шлифование поверхности  
 ЖБ основание  
 (конструкцию ЖБ основания и  
 подстилающих слоев смотри раздел КЖ)

Примечание: детализовка узлов предусматривается в разделах рабочей документации.

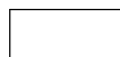
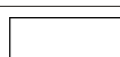
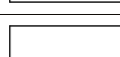
Инва. № подл.	Подпись и дата	Взам. инв. №

07-2022 - AP					
Производственно-складское здание					
Изм.	Кол.уч.	Лист	№ док.	Подп.	Дата
ГИП		Забелин		<i>Забелин</i>	
Проверил		Сложеникин		<i>Сложеникин</i>	
Разработал		Кудинова		<i>Кудинова</i>	
Разрез 2-2				Стадия	Лист
				П	4
				Листов	9
Н. контр.				Сложеникин	
				ООО "СТАР СИТИПРОЕКТ"	

# Фасад 1-10



## Ведомость отделочных материалов

№	Усл. Обозн.	Наименование материала	Наименование эталона цвета	Примечание
1		Стеновая сэндвич-панель	RAL 5005	Стены
2		Стеновая сэндвич-панель	RAL 9003	Стены
3		Кровельная сэндвич-панель	RAL 9003	Кровля
4		Фасдная краска	RAL 7024	Цоколь
5		ПВХ профиль	Белый	Витражи
6		Стальные	Светлого цвета	Двери
7		Кровельная сталь окрашенная	RAL 9003	Нащельники

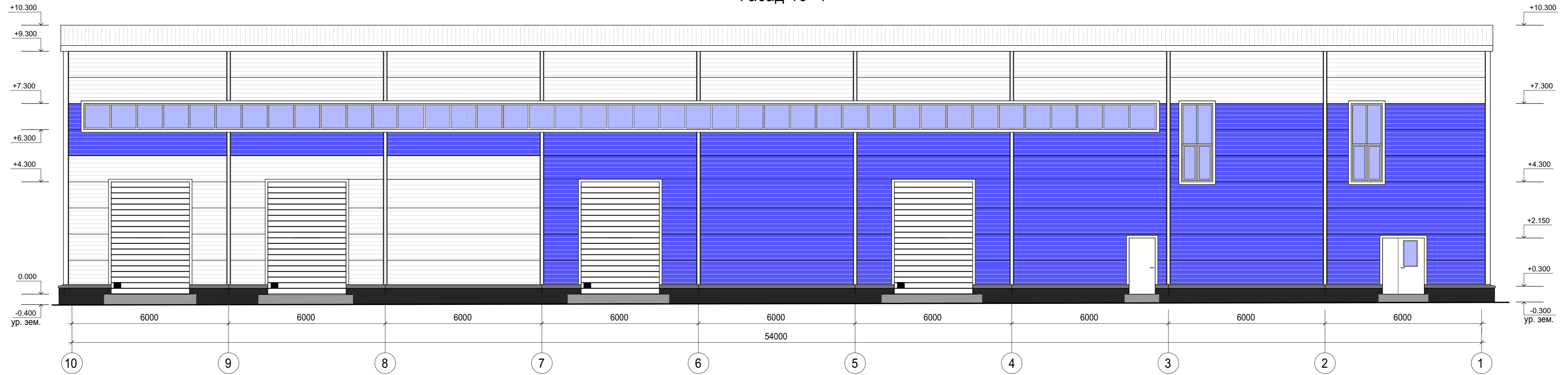
Примечание: детализовка узлов предусматривается в разделах рабочей документации.

						<b>07-2022 - AP</b>		
						Производственно-складское здание		
Изм.	Кол.уч.	Лист	№ док.	Подп.	Дата	Стадия	Лист	Листов
ГИП				Забелин		п	5	9
Проверил				Сложеникин				
Разработал				Кудинова				
						Фасад 1-10, Ведомость отделочных материалов		
						ООО "СТАР СИТИПРОЕКТ"		
						Н. контр. Сложеникин		

Инв. № подл. Подпись и дата

Взам. инв. №

# Фасад 10-1

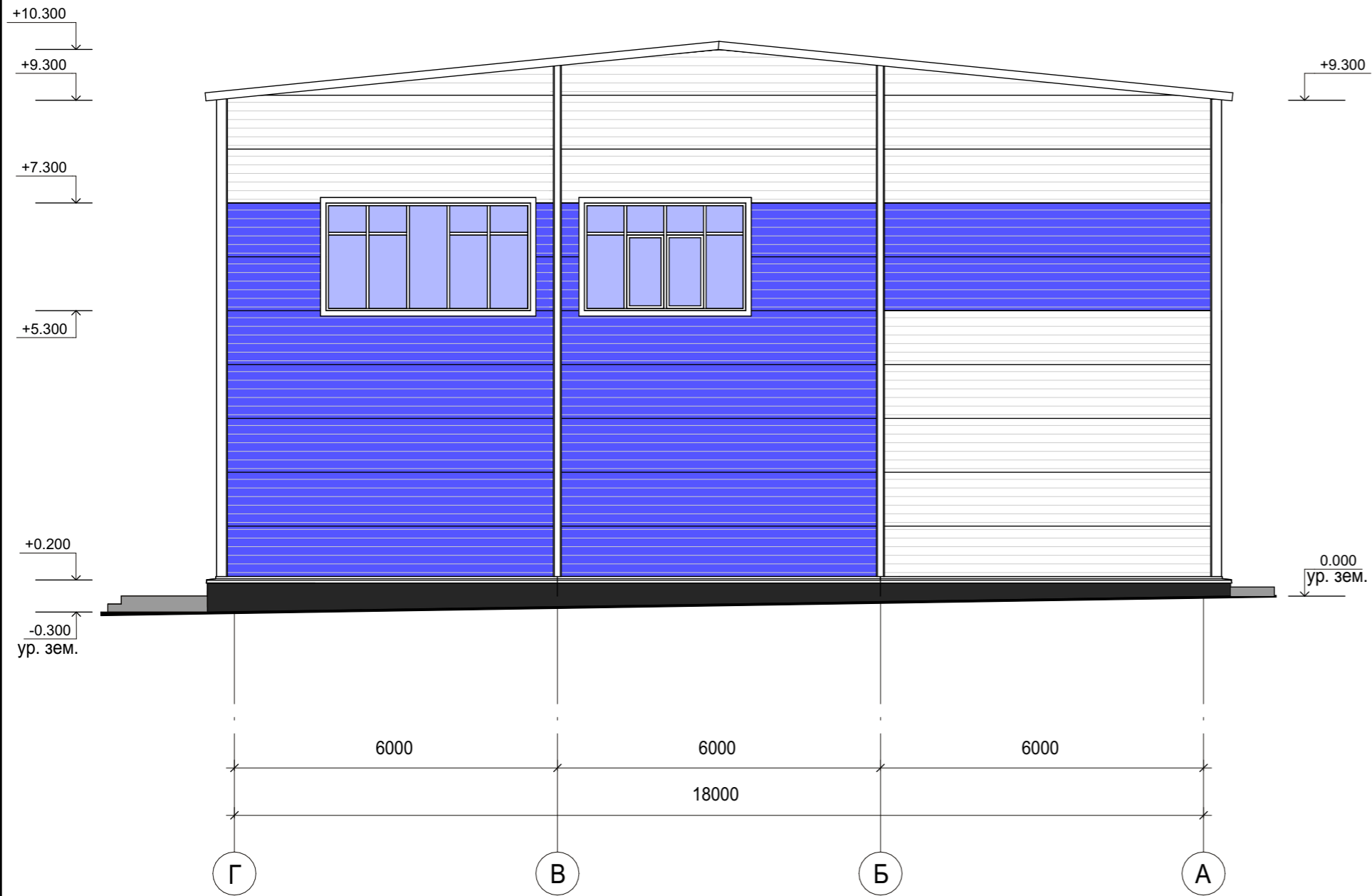


Инв. № подл. | Подпись и дата | Взам. инв. №

						07-2022 - AP		
						Производственно-складское здание		
Изм.	Кол.уч.	Лист	№ док.	Подп.	Дата	Стадия	Лист	Листов
ГИП		Забелин		<i>Забелин</i>		П	6	9
Проверил		Сложеникин		<i>Сложеникин</i>				
Разработал		Кудинова		<i>Кудинова</i>				
						Фасад 10-1		
Н. контр.		Сложеникин		<i>Сложеникин</i>		ООО "СТАР СИТИПРОЕКТ"		



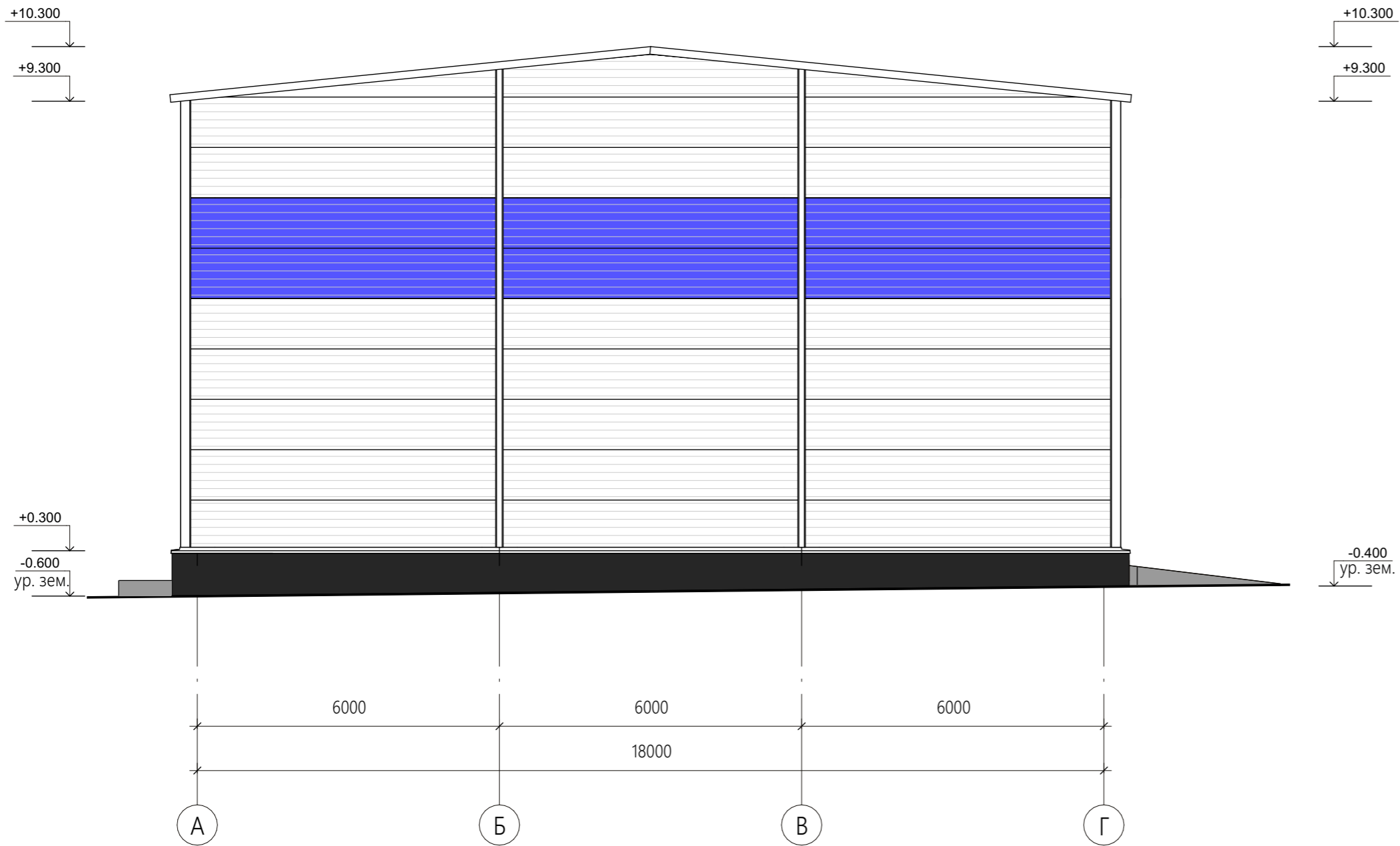
# Фасад Г-А



Инов. № подл.	Подпись и дата	Взам. инв. №

						07-2022 - АР		
						Производственно-складское здание		
Изм.	Кол.уч.	Лист	№ док.	Подп.	Дата	Стадия	Лист	Листов
ГИП	Забелин	858				П	8	7
Проверил	Сложеникин							
Разработал	Кудинова							
						Фасад Г-А		ООО "СТАР СИТИПРОЕКТ"
Н. контр.	Сложеникин							

# Фасад А-Г



Примечание: детализовка узлов предусматривается в разделах рабочей документации.

Инов. N° подл.	Подпись и дата	Взам. инв. N°

						07-2022 - AP		
						Производственно-складское здание		
Изм.	Кол.уч.	Лист	N° док.	Подп.	Дата	Стадия	Лист	Листов
ГИП		Забелин		<i>Забелин</i>		П	8	9
Проверил		Сложеникин		<i>Сложеникин</i>				
Разработал		Кудинова		<i>Кудинова</i>				
						Фасад А-Г		ООО "СТАР СИТИПРОЕКТ"
Н. контр.		Сложеникин		<i>Сложеникин</i>				