

053-П-2018-АР

Корректировка проектной документации
складского здания

Стадия – Проектная документация

Раздел 3. «Архитектурные решения»

Том 3

2018

053-П-2018-АР

Корректировка проектной документации
складского здания

Стадия – Проектная документация

Раздел 3. «Архитектурные решения»

Том 3

МП

_____ /

(подпись)

_____ /

(подпись)

2018

СОДЕРЖАНИЕ ТОМА

Обозначение	Наименование	Примечание
053-П-2018-АР	Титульный лист	1
	Выписка из реестра членов саморегулируемой организации	2-4
053-П-2018-АР-С	Содержание тома	5-6
	Заверение проектной организации	7
Текстовая часть		
053-П-2018-АР.ТЧ	а) Описание и обоснование внешнего и внутреннего вида объекта капитального строительства, его пространственной, планировочной и функциональной организации.	10
053-П-2018-АР.ТЧ	б) Обоснование принятых объемно-пространственных и архитектурно-художественных решений, в том числе в части соблюдения предельных параметров разрешенного строительства объекта капитального строительства.	11
053-П-2018-АР.ТЧ	б_1) Обоснование принятых архитектурных решений в части обеспечения соответствия зданий, строений и сооружений установленным требованиям энергетической эффективности (за исключением зданий, строений, сооружений, на которые требования энергетической эффективности не распространяются).	12
053-П-2018-АР.ТЧ	б_2) Перечень мероприятий по обеспечению соблюдения установленных требований энергетической эффективности к архитектурным решениям, влияющим на энергетическую эффективность зданий, строений и сооружений (за исключением зданий, строений, сооружений, на которые требования энергетической эффективности не распространяются).	12
053-П-2018-АР.ТЧ	в) Описание и обоснование использованных композиционных приемов при оформлении фасадов и интерьеров объекта капитального строительства.	13
053-П-2018-АР.ТЧ	г) Описание решений по отделке помещений основного, вспомогательного, обслуживающего и технического назначения.	13
053-П-2018-АР.ТЧ	д) Описание архитектурных решений,	13

Взам. инв. №										
Подп. и дата										
Инв. № подл.	053-П-2018-АР-С									
	Изм.	Кол. уч	Лист	№Док	Подпись	Дата				
	Разраб.					04.2020	Содержание тома	Стадия	Лист	Листов
	Директор					04.2020		П	1	2
	Н.контр.					04.2020				
ГАП					04.2020					

	обеспечивающих естественное освещение помещений с постоянным пребыванием людей.	
053-П-2018-АР.ТЧ	е) Описание архитектурно-строительных мероприятий, обеспечивающих защиту помещений от шума, вибрации и другого воздействия.	14
053-П-2018-АР.ТЧ	ж) Описание решений по светоограждению объекта, обеспечивающих безопасность полета воздушных судов (при необходимости).	14
053-П-2018-АР.ТЧ	з) Описание решений по декоративно-художественной и цветовой отделке интерьеров - для объектов непромышленного назначения.	14
Графическая часть		
053-П-2018-АР.ГЧ	Фасады 1 – 14, 14 – 1	16
053-П-2018-АР.ГЧ	Фасады А – К, К – А	17
053-П-2018-АР.ГЧ	План на отм. 0,000	18
053-П-2018-АР.ГЧ	План на отм. +6,450 в осях К – И, 3 – 8. План на отм. +6,450 в осях А – Г, 11 – 14	19
053-П-2018-АР.ГЧ	Ведомости элементов заполнения оконных и дверных проемов	20

Инв. № подл.	Подп. и дата	Взам. инв. №							Лист
			053-П-2018-АР-С						2
Изм.	Кол. уч	Лист	№ Док	Подпись	Дата				

Заверение проектной организации

Проектная документация разработана в соответствии с градостроительным планом земельного участка, заданием на проектирование, градостроительным регламентом, документами об использовании земельного участка для строительства (в случае если на земельный участок не распространяется действие градостроительного регламента или в отношении его не устанавливается градостроительный регламент), техническими регламентами, в том числе устанавливающими требования по обеспечению безопасной эксплуатации зданий, строений, сооружений и безопасного использования прилегающих к ним территорий, и с соблюдением технических условий.

ТЕКСТОВАЯ ЧАСТЬ

ВЕДОМОСТЬ ИЗМЕНЕНИЙ

В разделе 3 Архитектурные решения.

Текстовая часть

1. Корректировка ТЭП. Изменения площадей помещений в связи с корректировкой перегородок, добавлением помещений, изменением абсолютной отметки пола.
2. В соответствии с постановлением правительства 87, из раздела исключены разрезы и план кровли. Перенесены в раздел КР.
3. В раздел добавлена ведомость заполнения оконных и дверных проемов. Отсутствовала.

Графическая часть

Фасады

1. Выровнена линия парапета в один уровень. Было со ступенькой
2. Добавлены трупы котельной. Котельной не было
3. Изменение высоты цоколя. Было + 1.200, стало +1.000
4. Откорректированы высотные отметки. В соответствии с изменениями.
5. Изменена конфигурация и добавлены линии открывания оконных и дверных блоков. Не было.

Планы

1. Изменена относительная отметка земли с -1,200 до -1,000
2. Изменение в конфигурации выхода около лестничной клетки первого этажа в осях К-И, 5-6
3. Добавилась помещение Котельной и подсобное 17 и 18. на первом этаже
4. Из котельной добавлен выход и оконный проем.
5. Увеличена в длину наружная входная площадка в осях 11-14, А.
6. Изменена конфигурация лестничной клетки на втором этаже в осях 5-6, И-К.
7. Изменена конфигурация лестничной клетки на антрисоли в осях 13-14, А-Б.
8. Изменена конфигурация помещений антрисоли в осях 12-13, А-Б
9. Добавлен контур и отметка перекрытия помещения котельной. В осях 11-12, А-Б. (на плане антрисоли)

						053-П-2018-В			
Изм.	Кол.уч	Лист	№Док	Подпись	Дата	Ведомость изменений в разделе	Стадия	Лист	Листов
Разраб.					04.2020		П	1	1
Директор					04.2020				
Н.контр.					04.2020				
ГАП					04.2020				

ТЕКСТОВАЯ ЧАСТЬ

а) Описание и обоснование внешнего и внутреннего вида объекта капитального строительства, его пространственной, планировочной и функциональной организации.

Корректировка проектной документации по проекту складского здания, расположенного по адресу: г. Москва, г. Щербинка, Симферопольское шоссе, владение 15, выполнено в соответствии с техническим заданием, утвержденным Заказчиком.

Описание функционального назначения объекта капитального строительства

Функциональное назначение объекта - складское здание с встроенными административно-бытовыми помещениями.

Основные габаритные размеры здания:

Габариты здания в осях - 78,0 х 48,0 м. Максимальная высота здания от проезжей части составляет 15,0 м, что соответствует отметке +14,000. Здание одноэтажное, с встроенной антресолю, простой прямоугольной формы, имеет двухскатную кровлю. Высота 1-го этажа - 6,45 м, высота антресоли - 3,0 м.

Типы помещений:

Склад разделен на 3 независимых отсека. Основная загрузка (отгрузка) в складе осуществляется по оси К в осях 3-11 и по оси 14 в осях Б-Г. Вход в административно-бытовой блок осуществляется по оси К в осях 5- 6 и по оси А в осях 12-13. На 1-м этаже размещаются склад №1 – 1 157,34 м², склад №2 – 1 114,0 м², склад №3 – 1 359,48 м², технические помещения, входные группы, ведущие на антресолю в административно-бытовой блок.

На антресоли располагаются кабинеты, комнаты охраны, гардеробные, комнаты приема пищи, душевые, санузлы.

Для эвакуации имеются 2 лестничные клетки в осях И - К, 4- 5 и А - Б, 13- 14. Ширина маршей – 1,2 м в свету.

Общее описание архитектурных строительных решений:

Размеры и конфигурация здания обусловлены схемой планировочной организации земельного участка, требованиями Заказчика и с учетом требований действующих нормативов и законов. Объемно-планировочное решение здания выполнено на основании задания, представленного Заказчиком.

Описание материалов отделки фасадов и декоративных элементов:

Наружные стены – сэндвич-панели, цвет RAL 3003 «Рубиново-красный»;
Наружные стены - сэндвич-панели, цвет RAL 2013 «Перламутрово-оранжевый»;
Наружные стены - сэндвич-панели, цвет RAL 2002 «Алый»;

Взам. инв. №						053-П-2018-АР.ТЧ			
Подп. и дата						Текстовая часть	Стадия	Лист	Листов
							П	1	5
Инв. № подл.	Изм.	Кол. уч.	Лист	№Док	Подпись	Дата			
	Разраб.					04.2020			
	Директор					04.2020			
	Н.контр.					04.2020			
	ГАП					04.2020			

Наружные стены - сэндвич-панели, цвет RAL 2010 «Сигнальный оранжевый»;
 Покрытие кровли - Полимерная мембрана ECOPLAST - 1,2 мм;
 Отделка цоколя - штукатурка, цвет рубиново-красный (RAL 3003 «Рубиново-красный»);
 Отлив цоколя - металлический, цвет RAL 3003 «Рубиново-красный»;
 Окна - металлопластиковые из ПВХ профилей, с двойным стеклопакетом - цвет снаружи RAL 7004 «Сигнальный серый», внутри – RAL 9003 «Сигнальный белый»;
 Откосы окон внутренние - металлические, цвет RAL 9003 «Сигнальный белый»;
 Наружное обрамление окон - металлическое, цвет RAL 7004 «Сигнальный серый»;
 Отливы окон металлические, цвет RAL 7004 «Сигнальный серый»;
 Наружные двери металлические, цвет RAL 7004 «Сигнальный серый»;
 Наружные ворота, утепленные (сэндвич-панель), цвет RAL 7004 «Сигнальный серый»;
 Откосы дверей и ворот металлические, снаружи - цвет RAL 7004 «Сигнальный серый», внутри – цвет RAL 9003 «Сигнальный белый»;
 Пристроенные навесы над крыльцами металлические, цвет RAL 7004 «Сигнальный серый».
 Навесы над крыльцами расположены по оси А в осях – 3-5, 5-7Ю 10-11, 11-13, по оси 1 в осях И-К, по оси К в осях – 1-3, 5-6, 8-10.

Выход на кровлю осуществляется по наружным металлическим лестницам, расположенным на противоположных сторонах проектируемого здания – фасад А – К на оси Е и фасад К – А на оси В. Лестницы спроектированы согласно СП 4.13130.2013 «Системы противопожарной защиты. Ограничение распространения пожара на объектах защиты. Требования к объемно-планировочным и конструктивным решениям» п. 6.2.8.

Ограждение кровли представлено в виде парапета, выполненного из сэндвич-панелей. Высота парапета не менее 600 мм согласно СП 56.13330.2011 «Производственные здания» п.5.16.

б) Обоснование принятых объемно-пространственных и архитектурно-художественных решений, в том числе в части соблюдения предельных параметров разрешенного строительства объекта капитального строительства.

Объемно-пространственные решения обусловлены заданием на проектирование, параметрами разрешенного строительства, соблюдением требований пожарной безопасности, а также технологических, санитарно-гигиенических и архитектурных требований. Таких как СП 118.13330.2012* "Общественные здания и сооружения", СП 1.13130.2009 "Системы противопожарной защиты. Эвакуационные пути и выходы", СП 2.13130.2012 "Система противопожарной защиты. Обеспечение огнестойкости объектов защиты", СП 4.13130.2013 "Системы противопожарной защиты. Ограничение распространения пожара на объектах защиты. Требования к объемно-планировочным и конструктивным решениям".

Технико-экономические показатели

№ п/п	Наименование показателя	Единица измерения	Значение показателя
1	Общая площадь здания	м ²	4 142, 03
2	Строительный объем здания	м ³	49 462, 03

Изм.	Кол. уч.	Лист	№Док	Подпись	Дата	053-П-2018-АР.ТЧ	Лист
							2

Взам. инв. №

Подп. и дата

Инов. № подл.

3	Площадь застройки здания	м ²	3 935,0
4	Количество этажей	кол-во	1
5	Максимальная высота здания от уровня проезжей части	м	15,0
6	Общая площадь этажа на отм. 0,000	м ²	3 797,1
7	Общая площадь помещений этажа на отм. 0,000	м ²	3 770,03
8	Общая площадь антресоли на отм. + 6,450	м ²	344,9
9	Общая площадь помещений антресоли на отм. +6,450	м ²	323,52
10	Полезная площадь	м ²	3 980,08
11	Расчетная площадь	м ²	3 897,13
12	Высота этажа на отм. 0,000	м	10,0; 6,45 (до антресолей)
13	Высота антресоли на отм. +6,450	м	3,0
14	Степень огнестойкости здания	степень	IV
15	Класс конструктивной пожарной опасности здания	класс	CO
16	Класс сооружения	класс	КС-2
17	Уровень ответственности сооружения	уровень	II (нормальный)
18	Класс функциональной пожарной опасности здания	класс	Ф 5.2

б_1) Обоснование принятых архитектурных решений в части обеспечения соответствия зданий, строений и сооружений установленным требованиям энергетической эффективности (за исключением зданий, строений, сооружений, на которые требования энергетической эффективности не распространяются).

Проект складского здания выполнен в соответствии требованиям энергетической эффективности, в соответствии с действующим законодательством (ПП РФ от 25 января 2011 г. №18 "Об утверждении Правил установления требований энергетической эффективности для зданий, строений, сооружений и требований к правилам определения класса энергетической эффективности многоквартирных домов") и современными требованиями по экономии и сохранению энергетических ресурсов.

Класс энергоэффективности здания - "С+" (Нормальный), в соответствии с п.7 раздела 10.1 «Мероприятия по обеспечению соблюдения требований энергетической эффективности и требований оснащенности зданий, строений и сооружений приборами учета используемых энергетических ресурсов».

б_2) перечень мероприятий по обеспечению соблюдения установленных требований энергетической эффективности к архитектурным решениям, влияющим на энергетическую эффективность зданий, строений и сооружений (за исключением зданий, строений, сооружений, на которые требования энергетической эффективности не распространяются).

В качестве мероприятий, обеспечивающих энергетическую эффективность приняты следующие решения:

Взам. инв. №	
Подп. и дата	
Инв. № подл.	

Изм.	Кол. уч	Лист	№Док	Подпись	Дата	053-П-2018-АР.ТЧ	Лист
							3

- Утепление ограждающих конструкций с созданием неразрывного контура теплоизоляции;
- Выбор долговечной теплоизоляции, сохраняющей свои качества в течение многих лет службы;
- Установка окон с энергосберегающими стеклопакетами;
- Установка теплоизолированных входных дверей в здание;
- Установка доводчиков, не допускающих оставление входных дверей в открытом состоянии;
- Установка радиаторов отопления с индивидуальными регуляторами мощности.
- Применение современных, экономичных и эффективных светодиодных источников освещения.
- Применение тепловой изоляции труб систем отопления и вентиляции.
- Использование высокоэффективного инженерного оборудования.

в) Описание и обоснование использованных композиционных приемов при оформлении фасадов и интерьеров объекта капитального строительства.

Композиционное и цветовое решение фасада обусловлено пожеланиями Заказчика и выполнено при привязке проекта к местным условиям с учетом градостроительных задач и характера окружающей застройки.

г) Описание решений по отделке помещений основного, вспомогательного, обслуживающего и технического назначения.

Отделка внутренних помещений здания должна соответствовать требованиям следующих нормативных документов, а именно:

- Закон РФ №384-ФЗ от 30.12.2009 г. «Технический регламент о безопасности зданий и сооружений» - основной нормативный акт, исполнение условий которого обязательно для всех строительных организаций;
- СП 71.13330.2017 «Изоляционные и отделочные покрытия. Актуализированная редакция СНиП 3.04.01-87 (с Изменением № 1);
- СП 73.13330.2016 «Внутренние санитарно-технические системы зданий. СНиП 3.05.01-85 (с Изменением № 1);
- СП 76.13330.2016 «Электротехнические устройства. Актуализированная редакция СНиП 3.05.06-85;
- ГОСТ Р 52059-2018 «Услуги бытовые. Услуги по ремонту и строительству жилья и других построек. Общие технические условия».

Согласно техническому заданию, утвержденному Заказчиком, отделка внутренних помещений не предусматривается в корректировке проектной документации. Отделка выполняется силами арендаторов после ввода здания в эксплуатацию.

д) Описание архитектурных решений, обеспечивающих естественное освещение помещений с постоянным пребыванием людей.

В помещениях с постоянным пребыванием людей предусмотрено устройство оконных проемов (ОК-1 1 200 x 1 200 мм), обеспечивающих необходимый уровень освещенности. Согласно СанПин 2.2.1/2.1.1.1278-03 "Гигиенические требования к естественному и совмещенному освещению жилых и общественных зданий" нормируемый коэффициент естественной освещенности (КЕО) в помещениях с постоянным пребыванием людей соответствует нормативному не менее 0,5%.

Инд. № подл.	Подп. и дата	Взам. инв. №						Лист
			053-П-2018-АР.ТЧ					
Изм.	Кол. уч.	Лист	№Док	Подпись	Дата			

е) Описание архитектурно-строительных мероприятий, обеспечивающих защиту помещений от шума, вибрации и другого воздействия.

При укреплении устройств и элементов инженерного оборудования к конструкциям здания особое внимание необходимо уделять установки вибро-звуко-изоляционных прокладок, препятствующих распространению вибрации и шумов по конструкциям.

В здании склада дополнительная вибро-звуко защита не требуется.

ж) Описание решений по светоограждению объекта, обеспечивающих безопасность полета воздушных судов (при необходимости).

Необходимость в описании решений по светоограждению объекта отсутствует.

з) Описание решений по декоративно-художественной и цветовой отделке интерьеров - для объектов непромышленного назначения.

Заданием на проектирование не предусмотрено.

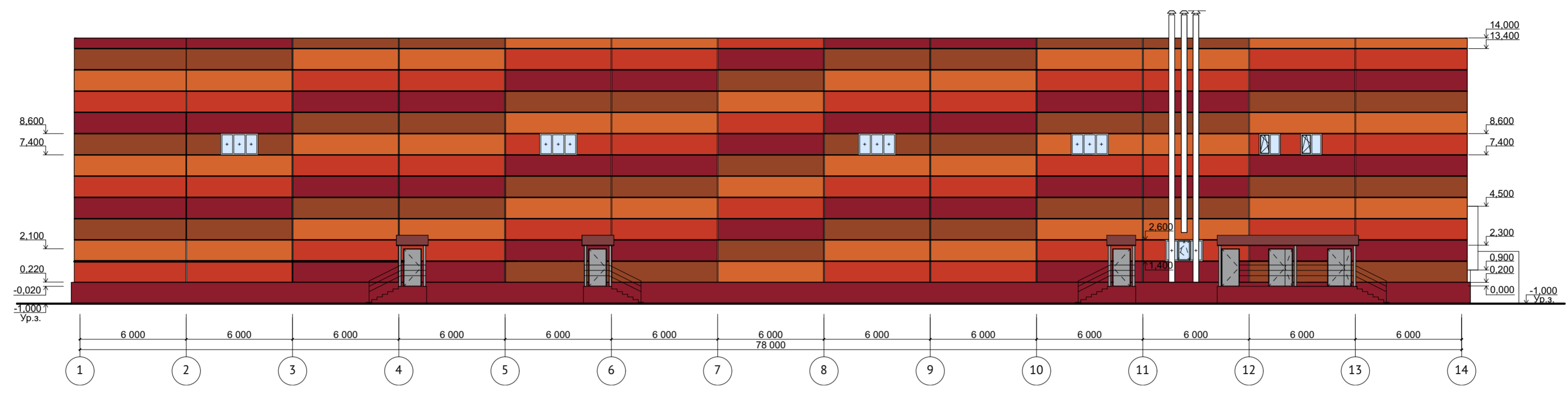
Взам. инв. №	
Подп. и дата	
Инв. № подл.	

Изм.	Кол. уч	Лист	№Док	Подпись	Дата	053-П-2018-АР.ТЧ	Лист
							5

ГРАФИЧЕСКАЯ ЧАСТЬ

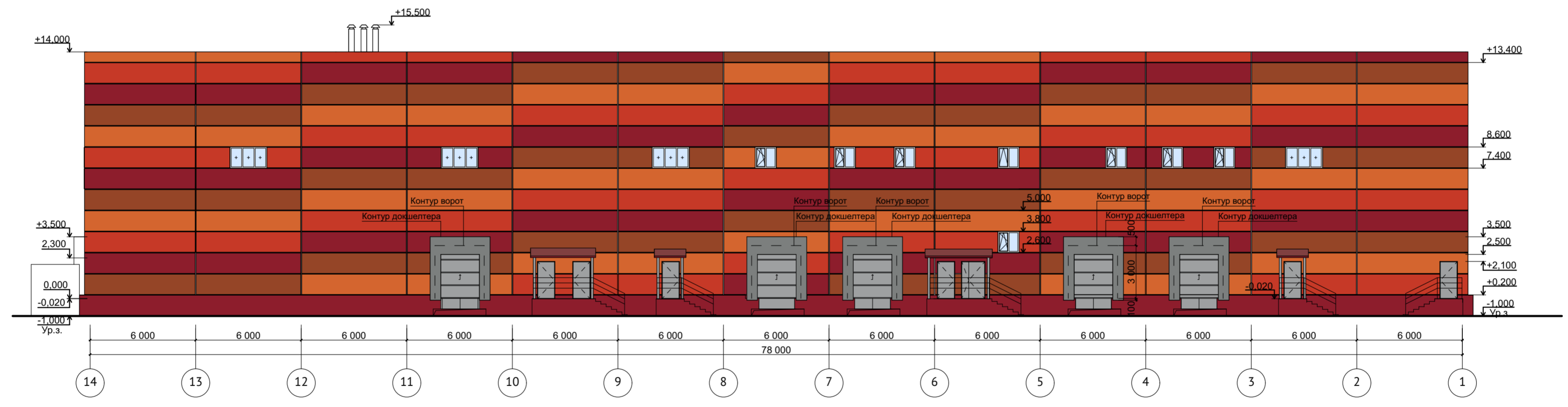
Фасад 1 - 14

1:200



Фасад 14 - 1

1:200



Условные обозначения:

- Сэндвич-панель стеновая, цвет RAL 3003 "Рубиново-красный"
- Штукатурка, цвет RAL 3003 "Рубиново-красный". Цоколь
- Сэндвич-панель стеновая, цвет RAL 2013 "Перламутрово-оранжевый"
- Ворота подъемно-секционные, цвет RAL 7004 "Сигнальный серый". Фасад
- Сэндвич-панель стеновая, цвет RAL 2002 "Алый"
- Дверь металлическая входная, цвет RAL 7004 "Сигнальный серый". Фасад
- Сэндвич-панель стеновая, цвет RAL 2010 "Сигнальный оранжевый"
- Наличники окон, цвет RAL 7004 "Сигнальный серый". Фасад

Примечание

1. За отм. 0,000 принята отметка чистового пола, соответствующая абсолютной отметке 172,80.

053-П-2018-АР.ГЧ					
Изм.	Колуч.	Лист	№Док.	Подп.	Дата
	Разработал				04.2020
	Директор				04.2020
	Н. контр.				04.2020
	ГАП				04.2020
Корректировка проектной документации складского здания					
		Стадия	Лист	Листов	
		П	1	5	
Фасады 1 - 14, 14 - 1					

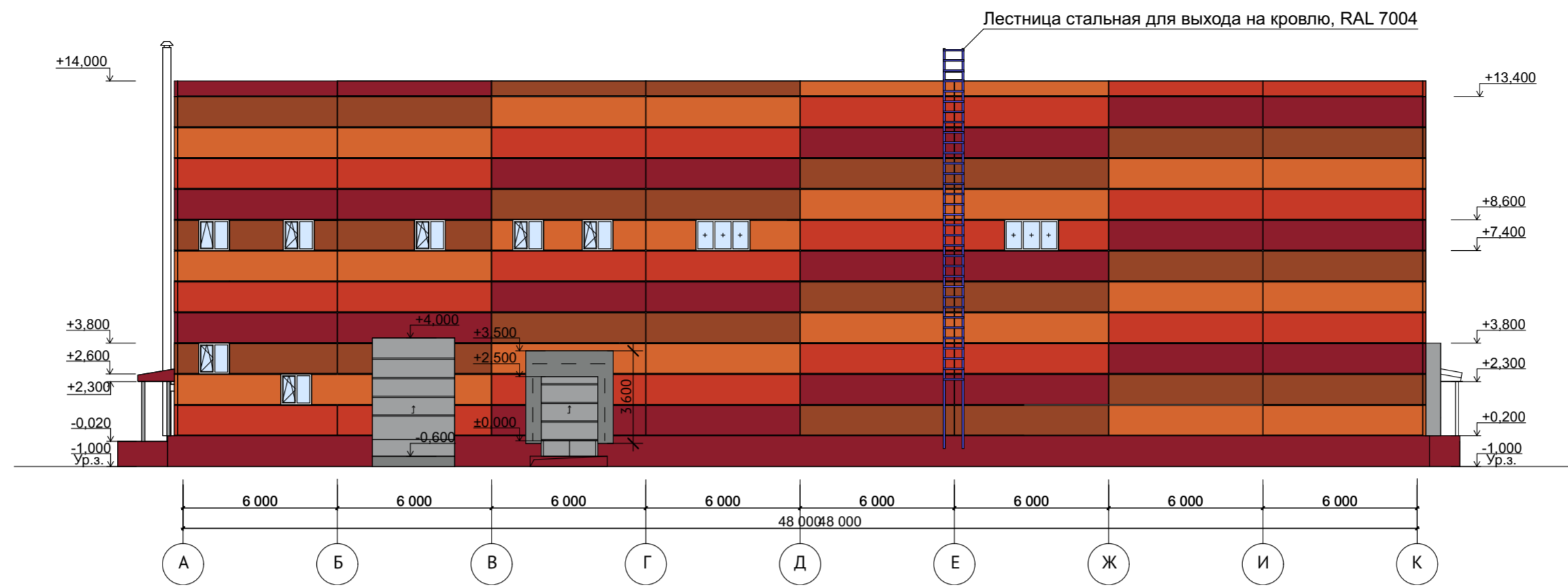
Изм. № подл.

Подп. и дата

Взам. инв. №

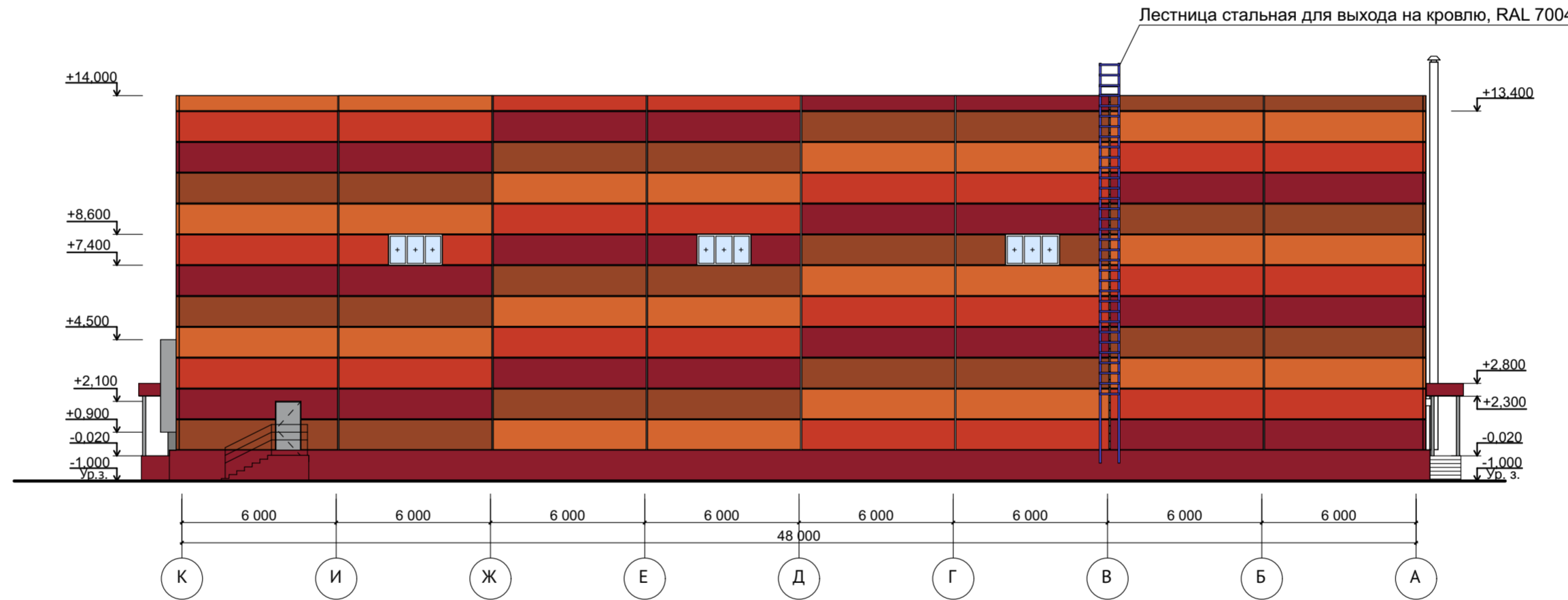
Фасад А - К

1:200











Фасад К - А

1:200



Условные обозначения:

- | | | | |
|---|---|---|--|
|  | - Сэндвич-панель стеновая, цвет RAL 3003 "Рубиново-красный" |  | - Штукатурка, цвет RAL 3003 "Рубиново-красный". Цоколь |
|  | - Сэндвич-панель стеновая, цвет RAL 2013 "Перламутрово-оранжевый" |  | - Ворота подъемно-секционные, цвет RAL 7004 "Сигнальный серый". Фасад |
|  | - Сэндвич-панель стеновая, цвет RAL 2002 "Алый" |  | - Дверь металлическая входная, цвет RAL 7004 "Сигнальный серый". Фасад |
|  | - Сэндвич-панель стеновая, цвет RAL 2010 "Сигнальный оранжевый" |  | - Наличники окон, цвет RAL 7004 "Сигнальный серый". Фасад |

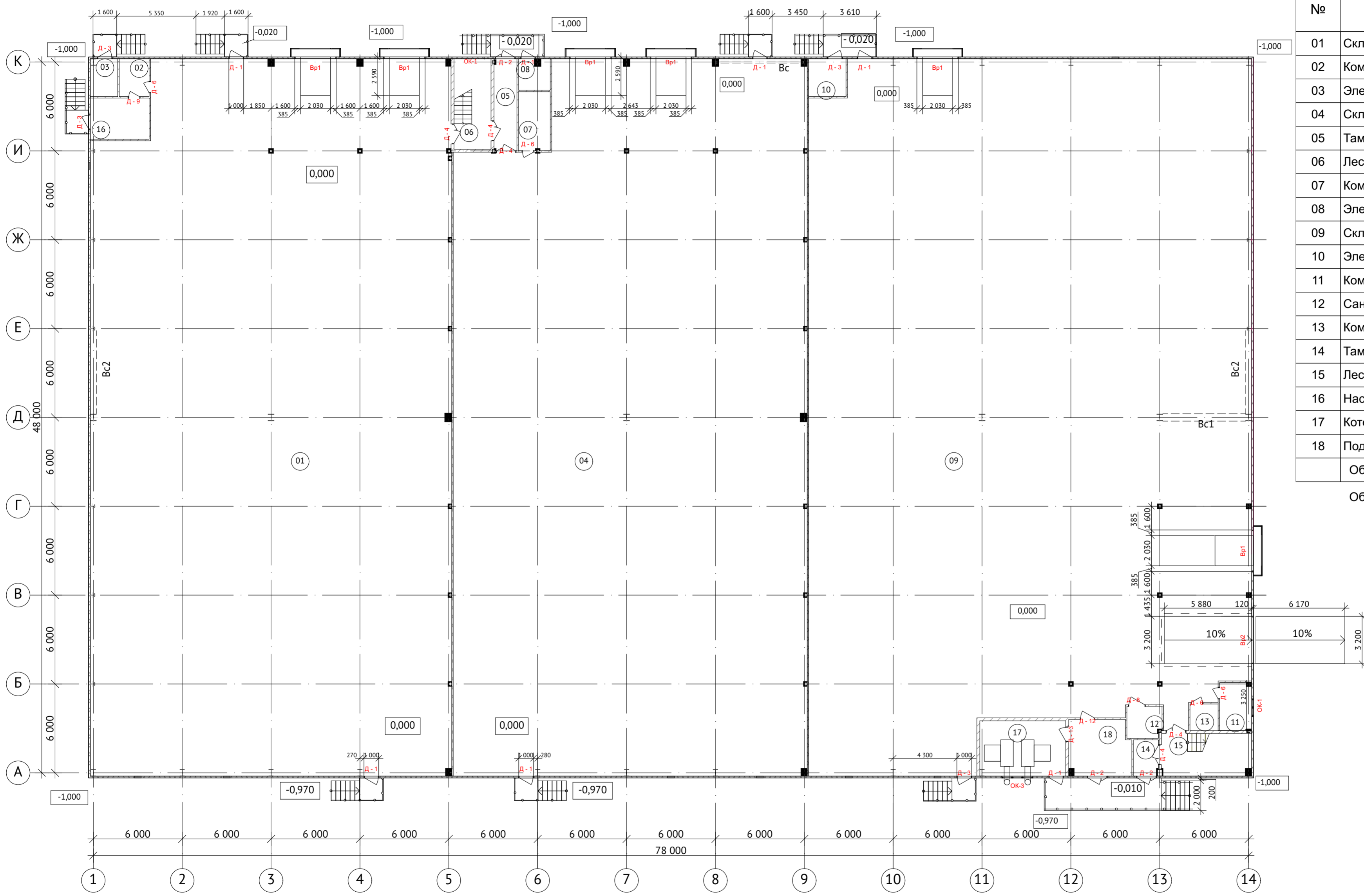
Примечание

1. За отм. 0,000 принята отметка чистового пола, соответствующая абсолютной отметке 172,80.

053-П-2018-АР.ГЧ						
Изм.	Колуч.	Лист	№Док.	Подп.	Дата	
Разработал					04.2020	
Директор					04.2020	
Н. контр.					04.2020	
ГАП					04.2020	
Корректировка проектной документации складского здания				Стадия	Лист	Листов
Фасады А - К, К - А				П	2	5

Изм. № подл. Подп. и дата. Взам. инв. №

Экспликация помещений к плану на отм. 0,000



№	Наименование	Площадь	Кат. пом.
01	Склад №1	1 157,34	В2
02	Комната уборочного инвентаря	5,17	В4
03	Электрощитовая	4,72	В4
04	Склад №2	1 114,00	В2
05	Тамбур	9,63	
06	Лестничная клетка	15,29	
07	Комната уборочного инвентаря	8,56	В4
08	Электрощитовая	4,56	В4
09	Склад №3	1 359,48	В2
10	Электрощитовая	6,45	В4
11	Комната контролера	6,88	
12	Санузел	4,95	
13	Комната уборочного инвентаря	3,42	В4
14	Тамбур	4,10	
15	Лестничная клетка	17,23	
16	Насосная	11,04	Д
17	Котельная	21,66	В2
18	Подсобное помещение	15,55	В4
Общая площадь помещений		3 770,03 м ²	
Общая площадь этажа		3 797,1 м ²	

Ив. № подл. Подп. и дата. Взам. инв. №

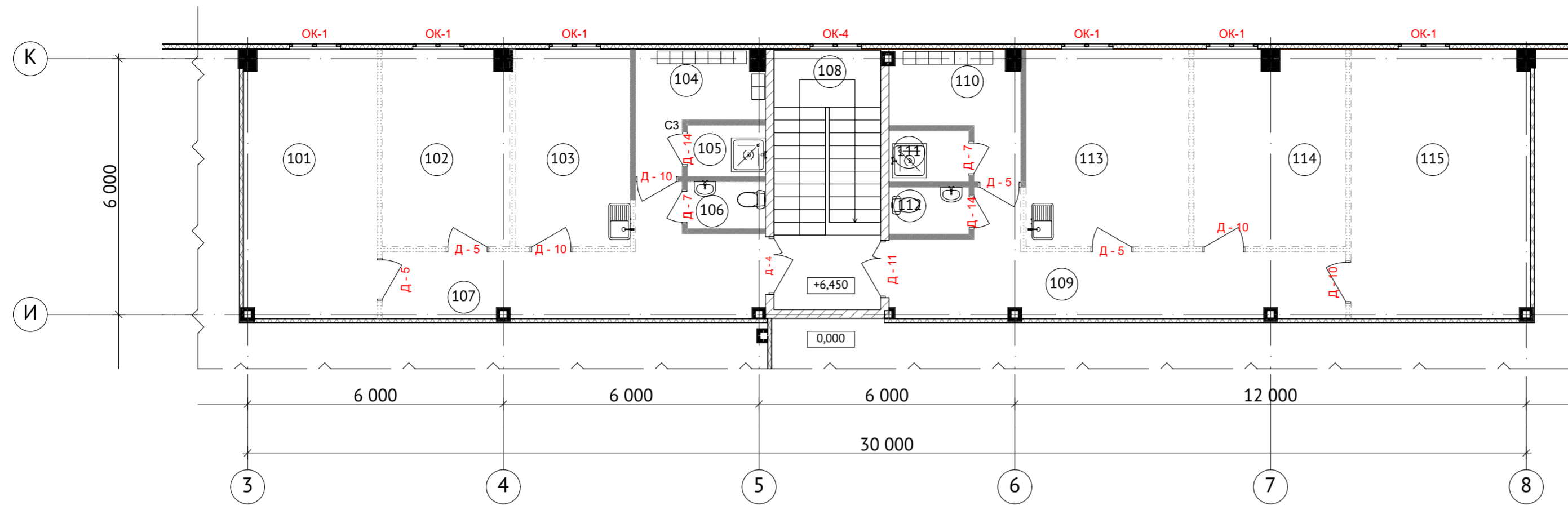
Условные обозначения

- стеновая сэндвич-панель, толщина 120 мм
- стеновая сэндвич-панель, толщина 100 мм
- перегородки типа КНАУФ, металлический каркас, обшитый с двух сторон 2-мя ГВЛ толщ. 12,5мм (во влажных помещениях ГВЛВ)
- кладка из газосиликатных блоков (200 мм) плотностью 500кг/м³(l₆= 0,26Вт/м К)
- кладка из газосиликатных блоков (100 мм) плотностью 500кг/м³(l₆= 0,26Вт/м К)

Примечание

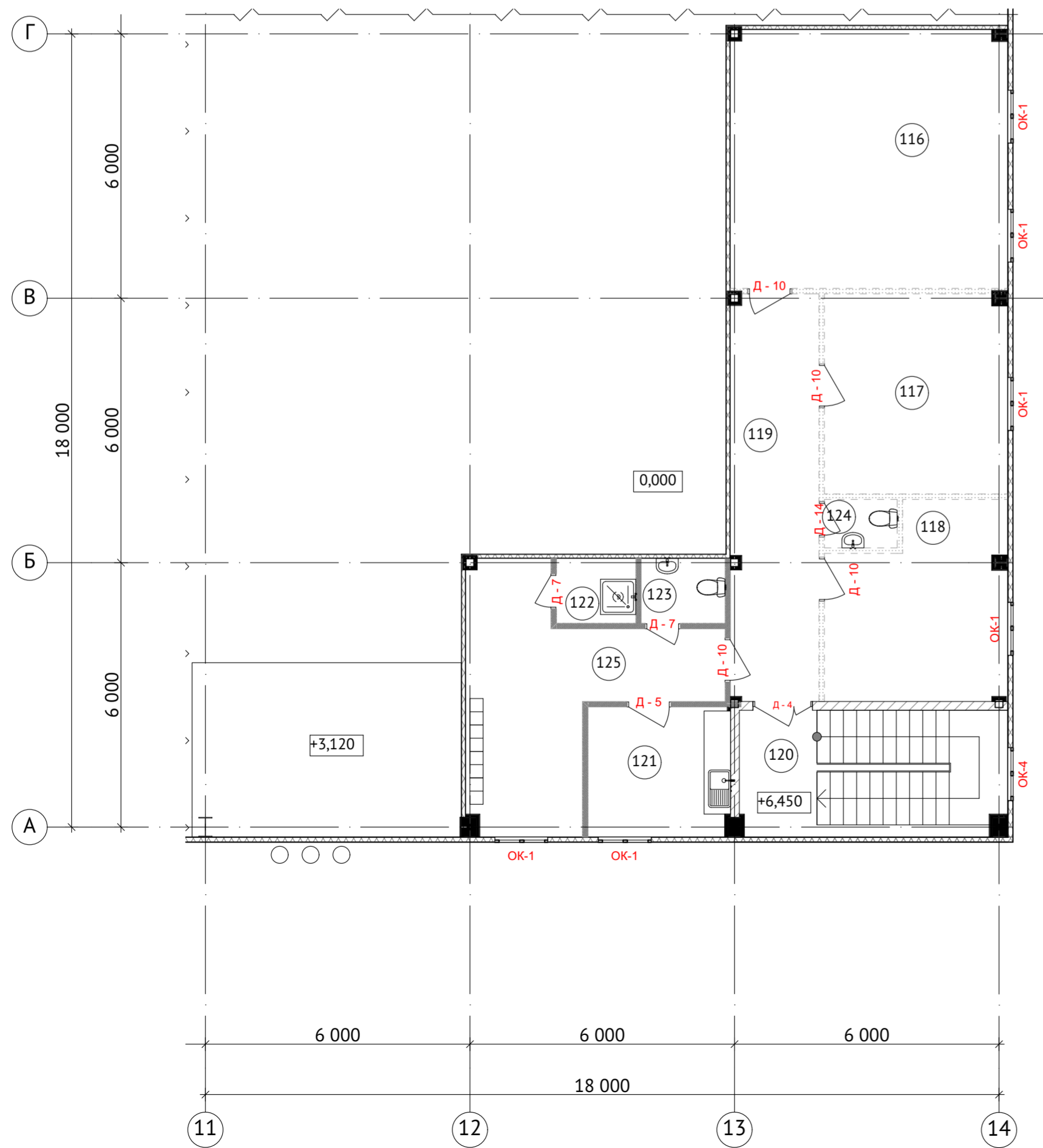
1. За отм. 0,000 принята отметка чистового пола, соответствующая абсолютной отметке 172,80.
2. Ведомости элементов заполнения оконных и дверных проемов см. лист 5.

053-П-2018-АР.ГЧ					
Изм.	Колуч.	Лист	№Док.	Подп.	Дата
Разработал					04.2020
Директор					04.2020
Н. контр.					04.2020
ГАП					04.2020
Корректировка проектной документации складского здания				Стадия	Лист
План на отм. 0,000				П	3
				Листов	5









План на отм. +6,450 в осях А-Г, 11-14

1:100



Условные обозначения

-  - стеновая сэндвич-панель, толщина 120 мм
-  - стеновая сэндвич-панель, толщина 100 мм
-  - перегородки типа КНАУФ, металлический каркас, обшитый с двух сторон 2-мя ГВЛ толщ. 12,5мм (во влажных помещениях ГВЛВ)
-  - кладка из газосиликатных блоков (200 мм) плотностью 500кг/м³ (l₀=0,26Вт/м К)
-  - кладка из газосиликатных блоков (100 мм) плотностью 500кг/м³ (l₀=0,26Вт/м К)
-  - перегородки типа КНАУФ, металлический каркас, обшитый с двух сторон 2-мя ГВЛ толщ. 12,5мм (предполагаемая планировка)

Экспликация помещений к плану на отм. +6,450

№	Наименование	Площадь	Кат. пом.
101	Офисное помещение	19,55	
102	Комната охраны	13,67	
103	Комната приема пищи	12,51	
104	Гардеробная	6,32	
105	Душевая	2,20	
106	Санузел	2,01	
107	Коридор	16,50	
108	Лестничная клетка	15,29	
109	Коридор	18,77	
110	Гардероб	6,74	
111	Душевая	2,24	
112	Санузел	2,06	
113	Комната приема пищи	17,68	
114	Комната охраны	16,27	
115	Офисное помещение	26,35	
116	Офисное помещение	36,80	
117	Офисное помещение	18,79	
118	Офисное помещение	16,73	
119	Коридор	18,40	
120	Лестничная клетка	17,23	
121	Комната приема пищи	9,47	
122	Душевая	2,65	
123	Санузел	2,80	
124	Санузел	1,81	
125	Гардероб	20,68	
Общая площадь помещений		323,52 м²	
Общая площадь антресоли		344,9 м²	

Примечание

- За отм. 0,000 принята отметка чистового пола, соответствующая абсолютной отметке 172,80.
- Ведомости элементов заполнения оконных и дверных проемов см. лист 5.

053-П-2018-АР.ГЧ							
Изм.	Колуч.	Лист	№Док.	Подп.	Дата		
Разработал					04.2020		
Директор					04.2020		
Н. контр.					04.2020		
ГАП					04.2020		
Корректировка проектной документации складского здания					Стадия	Лист	Листов
					П	4	5
План на отм. +6,450 в осях К-И, 3-8. План на отм. +6,450 в осях А-Г, 11-14							

Ив. № подл. Подп. и дата. Взам. инв. №

Ведомость элементов заполнения дверных проемов

Обозначение	Вр1	Вр2	Д - 1	Д - 2	Д - 3	Д - 4	Д - 4	Д - 5	Д - 6	Д - 7	Д - 8	Д - 9	Д - 10	Д - 11	Д - 12	Д - 13	Д - 14
Количество	6	1	7	3	4	1	6	5	4	4	1	1	8	1	1	1	3
Размер Ш x В	2 800×3 000	3 200×4 600	1 000×2 100	1 350×2 100	1 000×2 100	1 350×2 100	1 350×2 100	1 000×2 100	800×2 100	800×2 100	1 150×2 100	800×2 100	1 000×2 100	1 350×2 100	1 000×2 100	1 000×2 100	800×2 100
Ориентация	Л	Л	Л	Л	П	Л	Л	Л	П	Л	Л	Л	П	П	Л	П	П
2D-символ																	
Вид со Стороны, Противоположной Стороне Открывания																	
Степень огнестойкости							EI30							EI30	EI30	EI30	
Утепление	+	+	+	+	+												
Материал	сэндвич-панель, 40 мм	сэндвич-панель, 40 мм	металл	металл	металл		металл	мдф	пвх	мдф	пвх	пвх	мдф	металл	металл	металл	мдф
Порог			+	+	+		+							+	+	+	

Ведомость элементов заполнения оконных проемов

Обозначение	ОК-1	ОК-2	ОК-3	ОК-4
Количество	15	13	1	2
Размер Ш x В	1 200×1 200	2 100×1 200	2 100×1 200	1 200×1 200
2D-символ				
Вид со Стороны, Противоположной Стороне Открывания				
Материал	ПВХ	ПВХ	ПВХ	ПВХ
Ориентация	Л	-	-	П

Примечание:

1. Ворота Вр1, Вр2 - DoorHan ISD01-PARKING - цвет RAL 7004 (с обеих сторон).
2. Двери наружные Д-1, Д-2, Д-3 - цвет RAL 7004.
3. Двери внутренние - цвет RAL 9003.
4. Наружные и внутренние противопожарные двери - металлические, с порогом (высота не более 0,014 м), с уплотнением в притворах и доводчиками.
5. Окна - двухкамерный стеклопакет, ширина оконного блока = 60 мм, цвет RAL 7004 снаружи и внутри.
6. ОК-3 в котельной (пом. 17) - предусмотреть легкосбрасываемые конструкции остекления.
7. ОК-4 (окна в лестничных клетках) - открывание за счет фрамужного механизма Stublina 4020.00.

053-П-2018-АР.ГЧ

Изм.	Коп.уч.	Лист	№Док.	Подп.	Дата				
Разработал					04.2020	Корректировка проектной документации складского здания	Стадия	Лист	Листов
Директор					04.2020				
Н. контр.					04.2020	Ведомости элементов заполнения дверных и оконных проемов			
ГАП					04.2020				

Взам. инв. №

Подп. и дата

Инв. № подл.